

あすなろ・さくらが丘子育て支援センター

《対象者》
主に概ね3歳頃までの
乳幼児と保護者

～12月・1月・2月のご案内～

引き続き『利用制限』を実施し、開所します。今後の社会状況により予定変更・臨時休館する場合があります。利用に関する詳細は各センターのホームページ等でご確認ください。日曜・祝日・年末年始(12/29～1/3)は休所いたします

☆【利用制限について】

- 利用対象…赤磐市在住の方
(さくらが丘子育て支援センターのみ、赤磐市以外の方も利用が可能です)
- 利用家庭数の制限
※さくらが丘子育て支援センター…10家庭程度
※あすなろ子育て支援センター…5家庭程度
- エリア制限
新型コロナウイルス感染症の多発地域等への行き来、またはその地域に在住する人との会食を伴う接触があった場合には、2週間利用できません。

☆【感染予防対策について】

- マスクの着用(保護者・3歳児以上)
- 検温の実施(保護者・子どもさん共にご家庭で検温をし、職員に伝えてから利用する)
※体調不良・体温37.5℃以上の場合は利用できません
- 手指消毒の実施(入口にて)
- 入園する際にはチャイム等を鳴らし、園の職員にお知らせください
- ランチタイム、ティータイムはありません(水分補給は可)
- 常時換気及び、おもちゃ・設備等の消毒の実施

●オープンデー

- 月曜日 :11時～14時
- 火～金曜日 :9時～14時
- 土曜日 :9時～14時 さくらが丘のみ

●のはらの日 毎週火曜日

- 時間…10時～11時半
- 場所…とよた保育園(のはらの部屋)
- 利用家庭数…7家庭程度

●ぼかぼかデー 月1回程度

- 12/15(水)・1/19(水)・2/16(水)・3/9(水)
- 時間…10時～11時半
- 場所…こぶしの家
- 利用家庭数…3家庭程度

●あかちゃん&マタニティママデー 毎週月曜日

- 対象…1歳半までのあかちゃんと妊婦さん
- 時間…9時～11時

●はっぱの日 毎週木曜日

- 時間…10時～11時半
- 場所…いちようの森こども園(はっぱの部屋)
- 利用家庭数…5家庭程度

～ぼかぼかデー対象者～

「発達について気になる」、
「子どもへのかかわり方が難しく困っている」
方等が対象です。

※できるだけ事前に、各支援センターにお申し込みください。

※誕生日会は当面の間休止いたします。

子育て講座、絵本の読み聞かせ会等については、再開予定です。ポスター、ホームページ等をご確認ください。

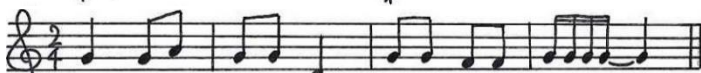


わらべうたであそぼう

かれっこやいて



①かれっこやいて ②とっくらぎゅしてやいて



③しょうゆをつけて ④たべたら ⑤うまかうう

*かれっこ=カレイ
*とっくらぎゅして=ひっくり返して

昔、冬の寒い日に、手をいろいろや火鉢であたためながら、広げた手を魚(カレイ)にみたてて歌ったあそびうたです

「かれっこ」を「もちっこ」(おもち) や
「おせんべ」(せんべい) に変えたり、
「しょうゆ」を「きなこ」や「あんこ」に変えたり。

次は何を焼こうかな? 何をつける? と子どもとお話しながら遊んでみてください。

① かれっこやいて



子どもの両手の甲を上に向け
4回軽く上下にふる

② とっくらぎゅしてやいて



子どもの両手のひらを上に向けて4回上下にふる

③ しょうゆをつけて



子どもの左手のひらを上に向けて、右手でしょうゆをつけるしぐさをする

④ たべたら



子どもの両手を魚に見立てて食べるしぐさをする

⑤ うまかうう



両手でほおを押さえ「おいしいな」のポーズ